

Inbjudan till och seglingsföreskrifter för
Luleå Segelsällskaps tävling

Onsdagsseglingar 2010

Tävling: Onsdagsseglingar

Tävlingen genomförs i en klass enligt SRS¹, alla båttyper är välkomna.

Datum: 9, 16, 23 och 30 juni. 4, 11, 18 och 25 augusti samt
1 september.

Arrangör: Luleå Segelsällskap

1. Regler

Tävlingen genomförs i överensstämmelse med reglerna så som de är definierade i Kappseglingsreglerna (KSR) och med appendix S.

2. Villkor för att delta

Den person ombord som har ansvaret ska vara medlem av en klubb som är ansluten till sin nationella myndighet.

Varje deltagande båt ska vara ansvarsförsäkrad.

Tävlande deltar i regattan helt på egen risk. Se KSR 4, Besluta att kappsegla. Den arrangerande myndigheten accepterar inget ansvar för sak- eller personskador som någon råkat ut för i samband med eller före, under eller efter tävlingen.

3. Anmälan och registrering

Anmälan/registrering ska göras vid startkuren i södra hamn senast 18.00.

Anmälan ska innehålla uppgifter om Båttyp, SRS-tal, Skeppare.

Anmälningsavgiften är 50 kr per dag och faktureras av LSS efter säsongens slut. Totala avgiften för hela serien är maximerad till 300 kr.

¹ Se www.svensksegling.se/Avdforbatteteknik/SRS

Mätbrev ska kunna visas upp innan en båt kappseglar om båten inte följer klasstandard.

4. Tidsprogram

17.45 - Anmälingslista sitter uppe och funktionär är på plats om någon har frågor. Inget rorsmansmöte med närvaroplikt.

18.00 - Dagens bana är anslagen, på kuren och i stora tecken på utsidan räcket. Sista tid för anmälan. Om man en gång anmält sig så är man automatiskt anmäld till alla följande onsdagsseglingar. Då kan de som så önskar segla ut i god tid och läsa av anslagen bana vid kuren.

18.30 - Start.

Samling och delgivning av resultat vid startkuren 15 min efter sista båt i mål.

5. Genomförande

Gemensam start för samtliga båtar. Förenklad beskrivning av KSR startförfarande finns på LSS hemsida.

SRS-talet justeras vid följande förutsättningar

- båt med spinnaker och/eller gennaker i båtdatabladet, klassreglerna eller SRSmätbrevet får anmälas utan sådana segel vilket då sänker SRS-talet med 0,03.
- flerskrovsbåtars SRS-tal justeras enligt följande:

Medelvindstyrka *	Minskning
under 5 m/s	10 %
5 – 6 m/s	5 %
över 6 m/s	ingen

* Seglingsledningen beslutar och anslår vilken medelvind som kommer att tillämpas vid aktuell segling, i samband med att bana anslås.

6. Kappseglingsområde

Gråsjälfjärden.

9. Banor

Start sker vid lagd startlinje i närheten av startkuren. Märke A är en av startflaggorna.

Målgång sker mellan märke A och västligaste flaggstången vid startkuren, i östlig riktning. Observera att detta gäller även när seglingsledningen beslutat avkorta banan. Avkortning sker alltid genom att det som skulle ha varit en ordinarie rundning av märke A istället blir målgång.

Detta signaleras med flagga S  på flaggstång vid startkuren.

Fem fasta alternativa banor är definierade:

Bana 1: Start – B – A – B – Mål. Babordsrundning.

Bana 2: Start – C – A – C – Mål. Babordsrundning.

Bana 3: Start – D – A – D – Mål. Babordsrundning.

Bana 4: Start – B – C – A – B – C – Mål. Babordsrundning. Kan även seglas i omvänd riktning, medsols. Då anslås styrbordsrundning ”Sb”.

Bana 5: Start – C – D – A – C – D – Mål. Babordsrundning. Kan även seglas i omvänd riktning, medsols. Då anslås styrbordsrundning ”Sb”.

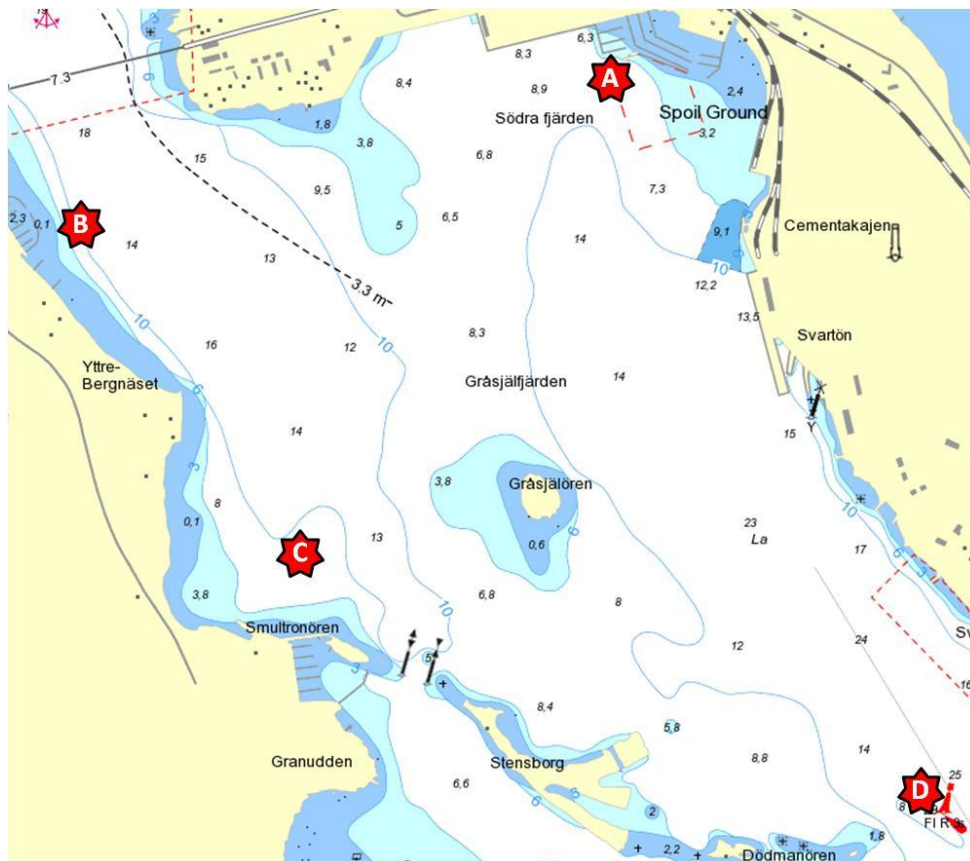
Alla banor seglas normalt alltså två varv. Vi frisk stabil vind kan seglingsledningen besluta om att segla tre varv av aktuell bana vilket i så fall framgår när banan anslås.

Märke A är en flagga vid startkuren i södra hamn.

Märke B är en flagga SO Bergnäsets båthamn.

Märke C är en flagga NO Jollestugan.

Märke C är Askgrundsbojen.



10. Protester och straff

Enligt KSR normalförfarande.

11. Poängberäkning

Lågpoängsystemet i KSR appendix A gäller med den avvikelser att vid tre eller färre kappseglingar räknas samtliga.

12. Priser

Pris till de tre bästa i serien.

13. Tidsbegränsning

Maximitiden är 2,5 timmar. Båtar som ej gått i mål under maximitiden får resultatet DNF.

Tävlingsledare och kontaktperson är:

Jan Lundberg

Telefon +46 73 330 87 23

E-post: jan.lundberg@provasegla.se