



Seglingsföreskrifter för Luleå Segelsällskaps tävling

Sandön Runt 2010

Tävling: SANDÖN RUNT

Tävlingen genomförs i en klass enligt SRS¹, alla båttyper är välkomna.

Datum: 2010-08-21

Arrangör: Luleå Segelsällskap

1. Regler

- 1.1 Tävlingen genomförs i överensstämmelse med reglerna så som de är definierade i Kappseglingsreglerna (KSR) och med appendix S.

6. Tidsprogram

- 6.1 Expedition öppnar för registrering kl 08.00
Skepparmöte /sista tid för registrering kl 09.00
Start kl 10.00.
Prisutdelning en timme efter sista båt i mål eller senast kl 17.30.

7. Klassflaggor och genomförande

- 7.1 Samtliga båtar seglar i samma klass.
7.2 SRS/LYS-talet justeras vid följande förutsättningar
- båt med spinnaker och/eller gennaker i båtdatabladet, klassreglerna eller SRSmätbrevet får anmälas utan sådana segel vilket då sänker SRS-talet med 0,03.
 - flerskrovsbåtars SRS-tal justeras enligt följande:

Medelvindstyrka *	Minskning
under 5 m/s	10 %
5 – 6 m/s	5 %
över 6 m/s	ingen

¹ Se www.svensksegling.se/Avdforbatteknik/SRS

* Vindmätaren på Liggskär avläses före start och efter målgång, medelvind beräknas.

8. Kappseglingsområde

8.1 Kappseglingarna genomförs runt Sandön.

Banan är en distansbana. Start och mål mellan fyror i sundet mellan Sandön och Likskär. Startriktning mot Luleå/från Luleå beroende på vindriktning.

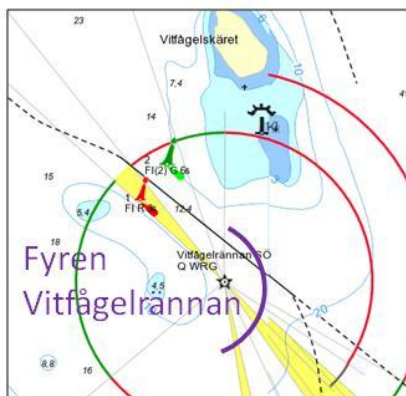
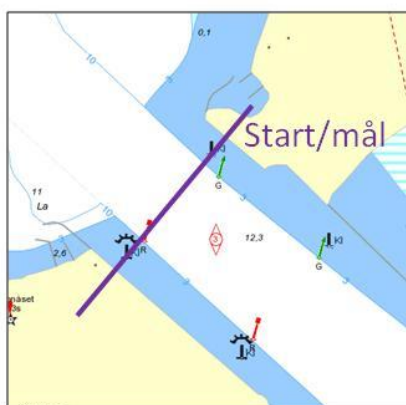
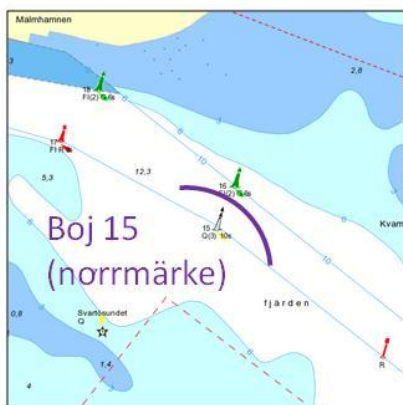
9. Banan

Motursversionen:

Start mellan de två nordvästra fyrarna, i nordvästlig riktning. Sandön om bb och dessutom: Boj 15 (normmärke) om bb, grön prick syd om Lillskorvgrundet om bb och fyren Vitfågelrännan om bb. Målgång mellan samma fyrar som starten.

Alternativt samma bana men medurs. Normalt väljs den banversion som förväntas ge enklaste passage genom Tjuvholmssundet med hänsyn till rådande vindförhållanden. Vilken bana som slutgiltigt gäller meddelas vid skepparmötet.

Sandön Runt 20010 – märken i banan



10. Märken

10.1 Fasta märken, se pkt 9.

13. Straff

Enligt KSR normalförfarande.

14. Tidsbegränsning

14.1 Maximitiden för första båt i mål är 6 timmar, sista båt 7 timmar.